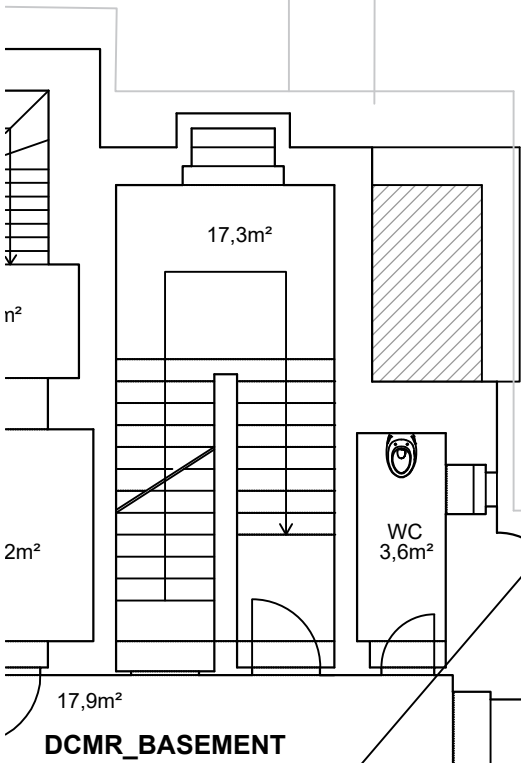


DCM_WATER CONNECTION REPLACEMENT -BASEMENT PLAN-

M1:100; 2022-05-31



DCMR_BASEMENT

ZMĚNA MATERIÁLU NA Cu
IZ. A NAPOJENÍ NA
STÁVAJÍCÍ VNITŘNÍ ROZVOD
ST. VODY DN20, DÉLKA
VNITŘNÍHO Cu POTRUBÍ
3bm

CHANGE OF MATERIAL ON
Cu +INSUL. AND
CONNECTION TO THE
EXISTING INTERNAL
DISTRIBUTION SYSTEM COLD
WATER DN20, LENGTH OF
INTERNAL Cu PIPING 3bm

NOVÝ PROSTUP JÁDRUOVÝM
VRTEM DN50 DL.1,5m VE
SKLONU SMĚREM VEN Z
BUDOVY. PO INSTALACI
POTRUBÍ BUDE PROSTUP
VODOTĚSNĚ ZAPRAVEN

NEW CORE DRILL
PENETRATION IN SLOPE,
DN50 LONG.1,5m. AFTER
INSTALLATION OF THE PIPE,
THE PENETRATION WILL BE
WATERTIGHT SEALED

VNITŘNÍ VODOVOD
dl.12,0 bm, DN32
PEHD 100-SDR 11

INDOOR WATER PIPING
12,0 bm long, DN32
PEHD 100-SDR 11

STÁVAJÍCÍ VNITŘNÍ
VODOVOD dl.5,0 bm,
DN20 - POTRUBÍ
BUDE ODSTRANĚNO,
ZASLEPENO V
KUCHYNI V MÍSTĚ
UZAVÍRACÍHO VENTILU,
STÁVAJÍCÍ ZÁKLADOVÁ
VERTIKÁLNÍ
HYDROIZOLACE V
MÍSTĚ ZRUŠENÉHO
PROSTUPU OBNOVENA

EXISTING
UNDERGROUND
WATER PIPE 5,0 bm
long, DN20 - THE
PIPE WILL BE
REMOVED, SEALED IN
THE KITCHEN IN
PLACE OF THE
CLOSING VALVE,
EXISTING VERTICAL
HYDRO-INSULATION
RESTORED IN PLACE
OF PENETRATION

NIKA S HL. UZÁVĚREM
- PO ODSTRANĚNÍ
PŮVODNÍHO POTRUBÍ
BUDE ZRUŠENA,
KERAM. OBKLAD
OBNOVEN

NICHE WITH MAIN
CLOSE VALVE - AFTER
REMOVAL OF THE PIPE
THE NICHE WILL BE
CANCELLED, CERAMIC
CLADDING RENEWED

POKLAP
0,6X0,6

COVER
0,6X0,6

VODOMĚRNÁ SESTAVA
VE STÁVAJÍCÍ ŠACHTĚ,
1,6X1,5m HL.1,3M

WATER METER ASSEMBLY
IN EXISTING MANHOLE,
1,6X1,5m DEEPTH.1,3M

VODOVODNÍ PŘÍPOJKA PE DN50

EXISTING WATER CONNECTION PE DN50